

Lydos R



- Termoacumulador elétrico vertical
- Termostato mecânico
- Com regulação exterior
- Proteção anti-corrosão de titânio, e termostato de dupla segurança



Maior conforto

+20 Litros
de água quente

- **Deflector WaterPlus:** + 20 litros de água quente graças a uma maior estratificação de água
- Compatível com suporte Instafix para substituir um termoacumulador sem perfurar de novo a parede
- Inclui válvula de segurança de 8 bares e manguitos dielétricos

Mais fácil

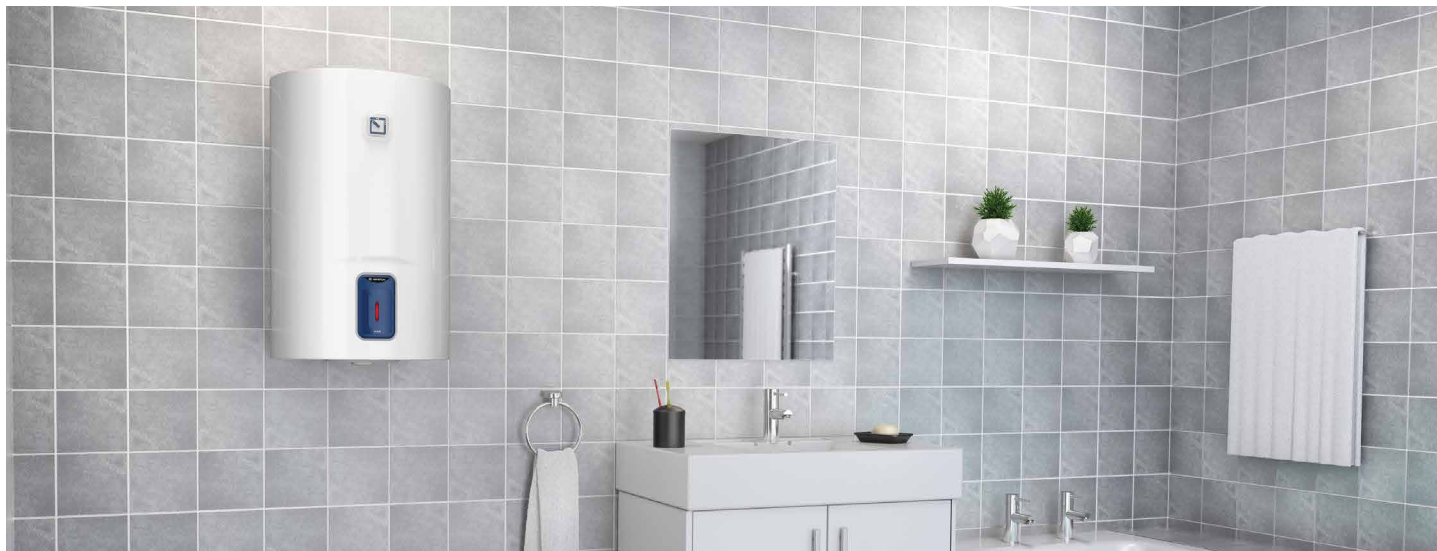
Regulação exterior da temperatura

- **Regulação mecânica fácil** da temperatura com comando XL
- **Novo display intuitivo** com luz piloto
- **Ligações hidráulicas semi ocultas** para uma melhor integração do termo em qualquer espaço
- **Termostato de dupla segurança**

Mais poupança

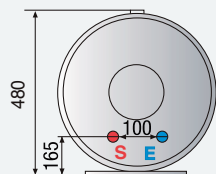
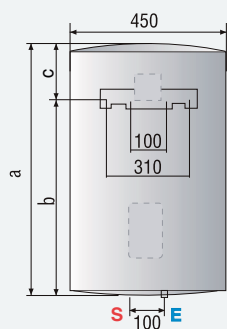
Titânio anti-corrosão e anticalcário

- **Titanium Inside:** Tratamento da cuba **esmaltada a titânio** a 850°C anticorrosivo e anticalcário: **protege da corrosão** da água e das impurezas tornando-o mais durável.
- Limita a acumulação de calcário na la superfície da cuba
- Isolamento de ciclopentano reduz a dispersão térmica
- Ânodo de magnésio anticorrosivo




Regulação exterior da temperatura

1. Regulação intuitiva da temperatura com comando mecânico exterior
2. Ligações hidráulicas semi ocultas
3. Luz piloto de funcionamento da resistência



LEGENDA.

E Entrada água fria. **S** Saída água quente.

DADOS TÉCNICOS		LYDOS R 50	LYDOS R 80	LYDOS R 100
Capacidade*	l	50	80	100
Tipo de resistência		blindada	blindada	blindada
Ânodo		magnésio	magnésio	magnésio
Potência	W	1.500	1.500	1.500
Voltagem	V	230	230	230
Tempo aquec.. (T=450C)	h. min.	1:45	2:37	3:19
Tempo. máx. exercício	°C	80	80	80
Dispersão térmica 650C	kWh/24h	0,99	1,35	1,56
Pressão máx. exercício	bar	8	8	8
Peso neto	kg	16	20,5	24
Índice proteção	IP	IPX3	IPX3	IPX3
DIMENSÕES				
Tubos entrada/saída	Polegadas	½"	½"	½"
a	mm	568	773	913
b	mm	368	573	726
c	mm	193	193	181
LYDOS R		50 V ES EU	80 V ES EU	100 V ES EU
	Classe Erp AQS	ErP	C	C
	Perfil de consumo	ErP	M	L
Código		3201993	3201994	3201992

* O valor da capacidade corresponde ao segmento do produto. O volume útil está especificado na documentação técnica